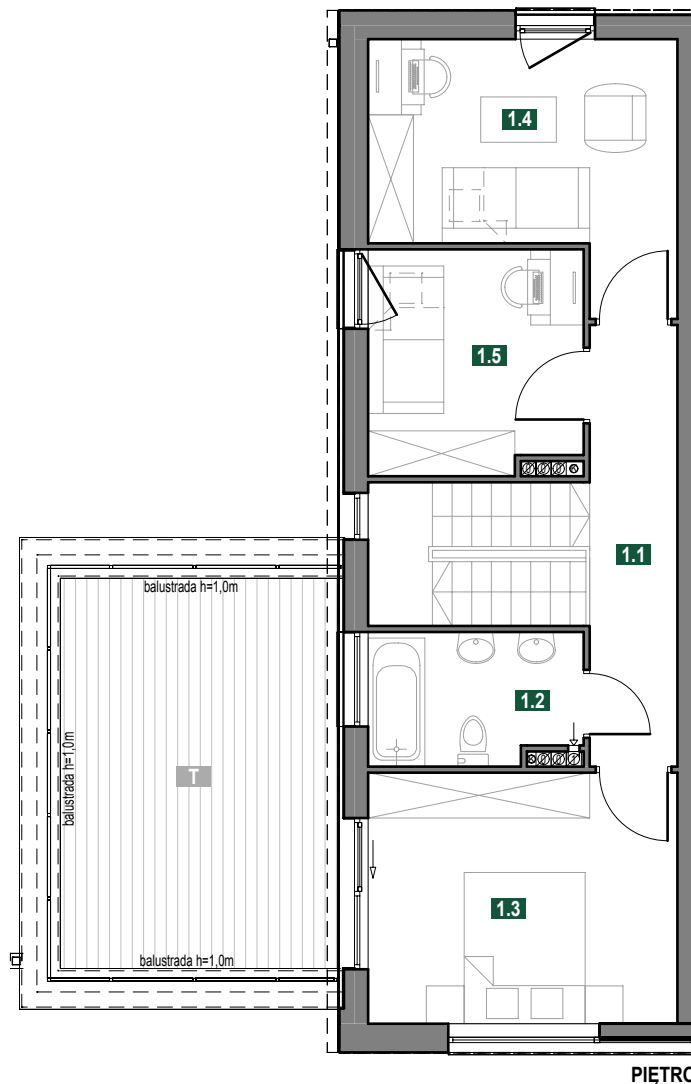
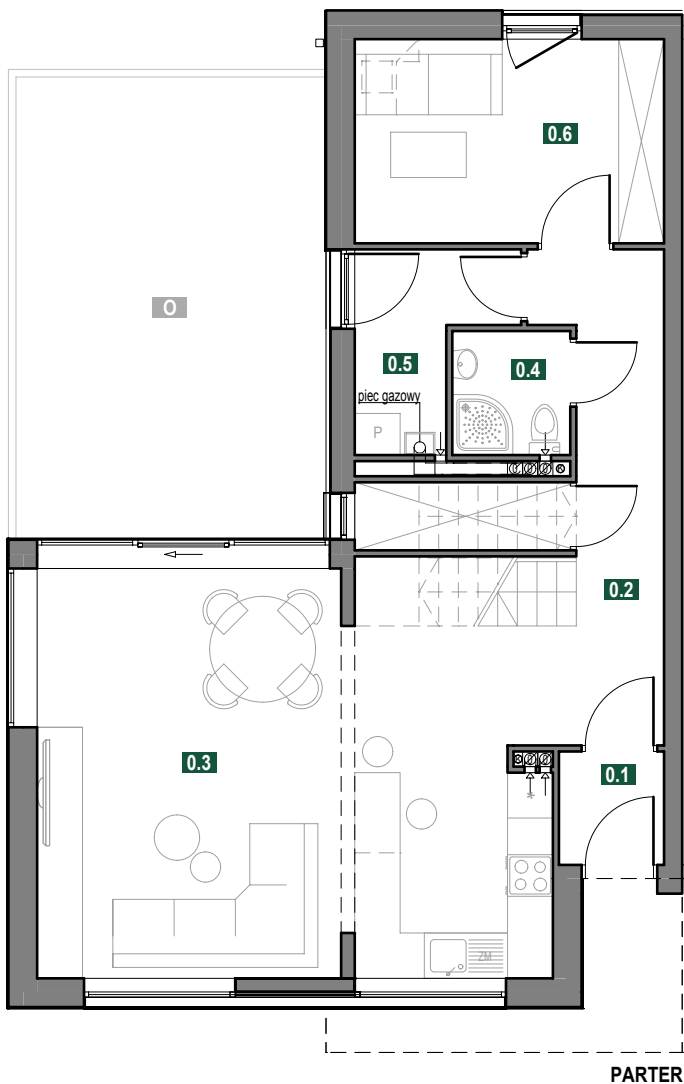


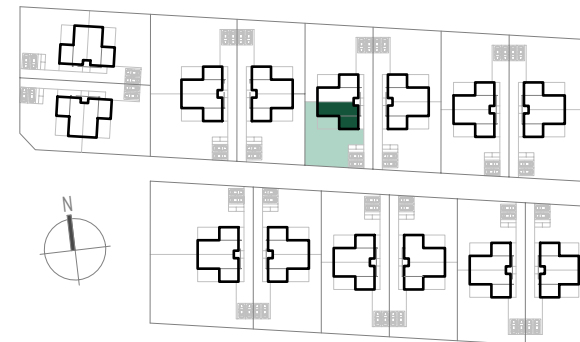


OWOCOWA PARK



MIESZKANIE 5A

plan sytuacyjny - schemat



powierzchnia użytkowa lokalu mieszkalnego **111.14 m²**

0.1	przedsiónek	1.97 m ²
0.2	korytarz	10.45 m ²
0.3	pokój dzienny z aneksem kuchennym	34.52 m ²
0.4	łazienka	2.43 m ²
0.5	kotłownia	4.09 m ²
0.6	pokój	10.77 m ²
1.1	korytarz	9.02 m ²
1.2	łazienka	4.66 m ²
1.3	pokój	13.28 m ²
1.4	pokój	11.89 m ²
1.5	pokój	8.06 m ²
O	ogród przydomowy	259.98 m ²
T	terasa	19.40 m ²

UWAGA!
Powierzchnia użytkowa lokalu mieszkalnego obliczona została zgodnie z Polską Normą PN-ISO 9836: 1997: *Właściwości użytkowe w budownictwie – Określanie i obliczanie wskaźników powierzchniowych i kubaturowych.*
Na karcie mieszkania przedstawiono powierzchnię w stanie projektowanym.



Energika Investments Sp. z o.o.
Zasutowo, ul. Kwiatowa 11
62-330 Nekla

energika **archibox**
pracownia projektowa