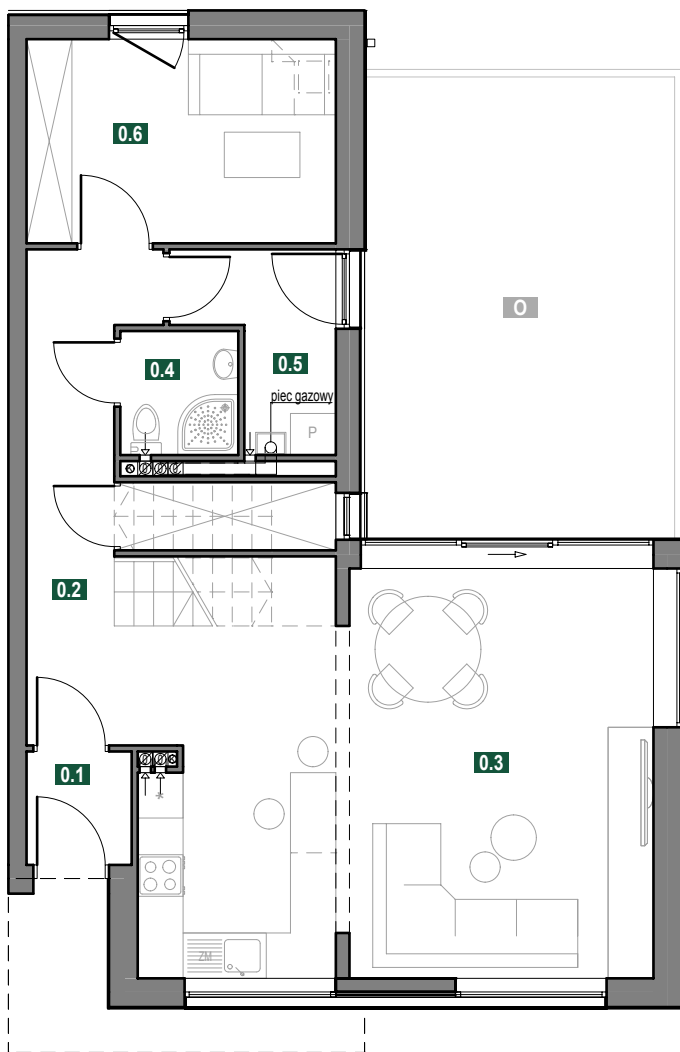
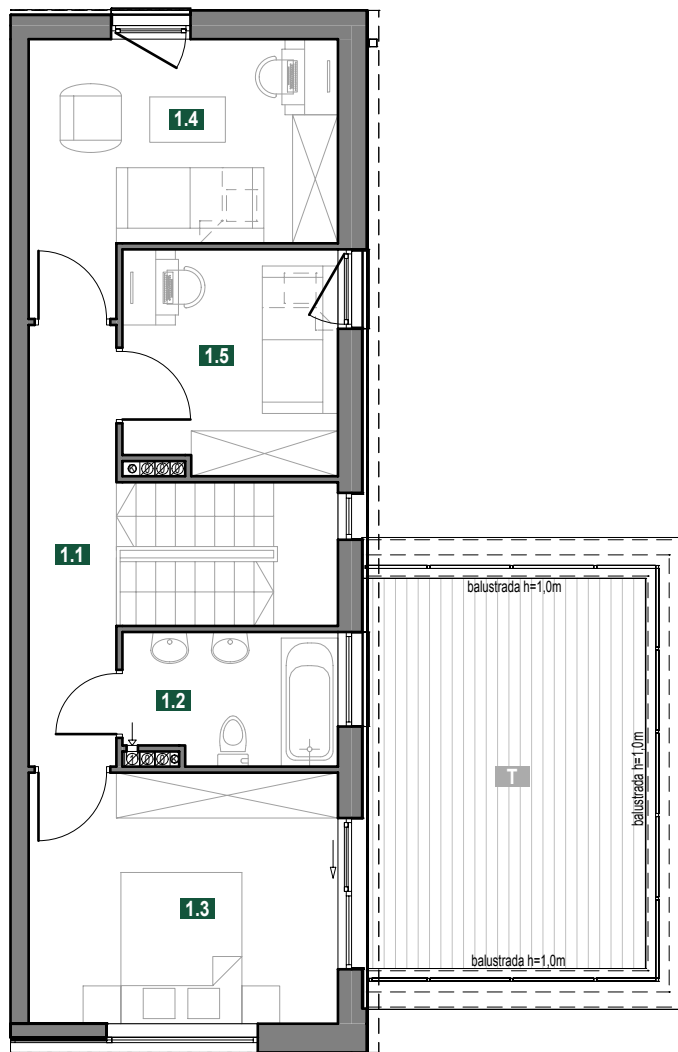




## OWOCOWA PARK



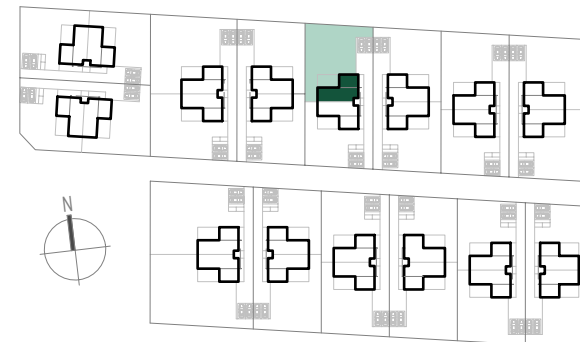
PARTER



PIĘTRO

## MIESZKANIE 5B

plan sytuacyjny - schemat



powierzchnia użytkowa lokalu mieszkalnego **111.14 m<sup>2</sup>**

<b>0.1</b>	przedsiónek	1.97 m <sup>2</sup>
<b>0.2</b>	korytarz	10.45 m <sup>2</sup>
<b>0.3</b>	pokój dzienny z aneksem kuchennym	34.52 m <sup>2</sup>
<b>0.4</b>	łazienka	2.43 m <sup>2</sup>
<b>0.5</b>	kotłownia	4.09 m <sup>2</sup>
<b>0.6</b>	pokój	10.77 m <sup>2</sup>
<b>1.1</b>	korytarz	9.02 m <sup>2</sup>
<b>1.2</b>	łazienka	4.66 m <sup>2</sup>
<b>1.3</b>	pokój	13.28 m <sup>2</sup>
<b>1.4</b>	pokój	11.89 m <sup>2</sup>
<b>1.5</b>	pokój	8.06 m <sup>2</sup>
<b>O</b>	ogród przydomowy	348.55 m <sup>2</sup>
<b>T</b>	taras	19.40 m <sup>2</sup>

### UWAGA!

Powierzchnia użytkowa lokalu mieszkalnego obliczona została zgodnie z Polską Normą PN-ISO 9836: 1997: *Właściwości użytkowe w budownictwie – Określanie i obliczanie wskaźników powierzchniowych i kubaturowych.*

Na karcie mieszkania przedstawiono powierzchnię w stanie projektowanym.



Energika Investments Sp. z o.o.  
Zasutowo, ul. Kwiatowa 11  
62-330 Nekla

**energika** **archibox**  
prace projektowe